

## 一. USB--M2 驅動程式及軟件安裝方法：

### 1. USB—M2 驅動程式 (DRIVER) 安裝

首先開啓電腦，進入視窗ME(Windows ME)，把 Scalar 安裝光碟插入電腦內的 CD-ROM，然後把 M2 顯微鏡的電線插頭接到電腦的 USB 插座內，電腦屏幕上會就會自動顯示以下如“圖1。”

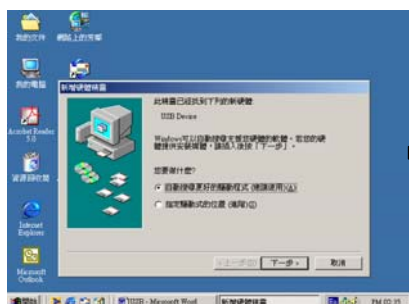


圖 1.

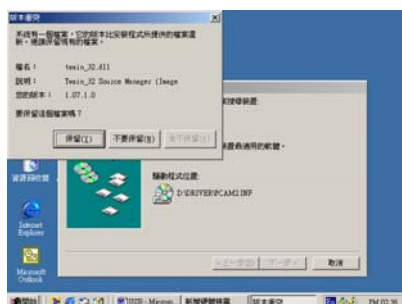


圖 2.

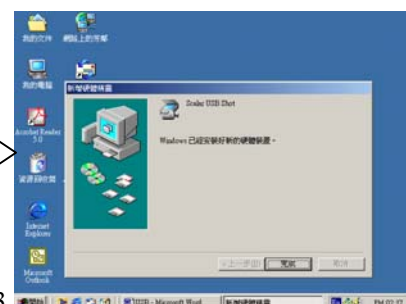


圖 3.

首先用滑鼠點擊 (下一步)，

然後用滑鼠點擊 (保留)，

再用滑鼠點擊 (完成)。

### 2. 繼續USB—M2 軟件 (USB Software) 安裝【不需要關閉電腦及取CD和USB插頭】

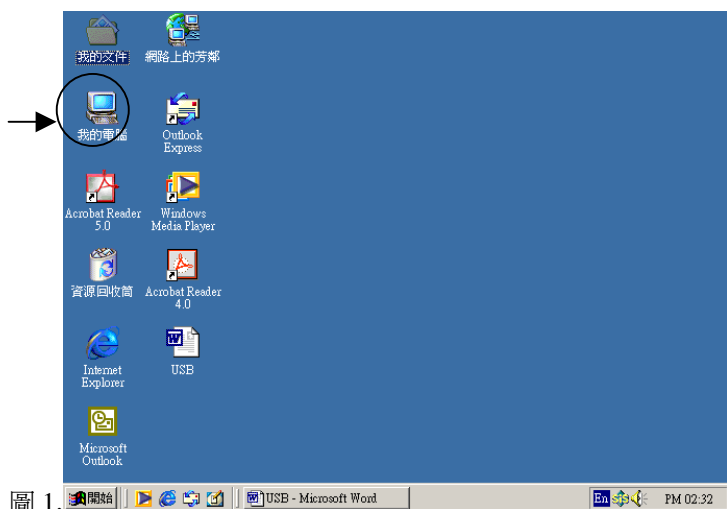


圖 1.

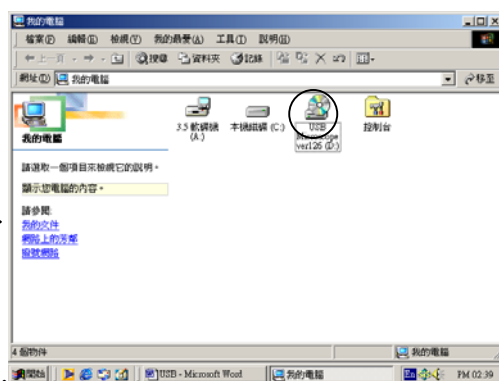


圖 2.

首先用滑鼠雙擊 (我的電腦)，

然後用滑鼠雙擊 (USB Microscope)，

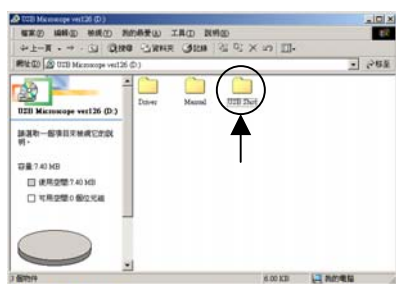


圖 3.

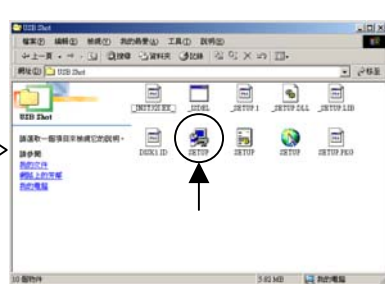


圖 4.

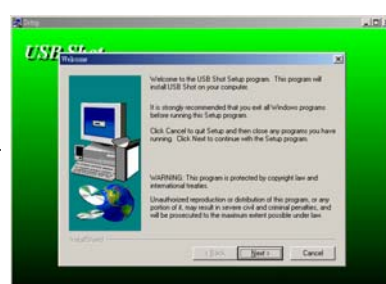


圖 5.

再用滑鼠雙擊 (USB Shot)，

再用滑鼠雙擊 (SETUP)，

再用滑鼠點擊 (NEXT)，



圖 6.



圖 7.



圖 8.

再用滑鼠點擊 (NEXT)，

再用滑鼠點擊 (NEXT)，

再用滑鼠點擊 (FINISH)。



3. 如左上圖箭咀,用滑鼠點擊視窗左下角(開始)後, 選擇(設定)-(控制台), 如右上圖箭咀, 點擊顯示器

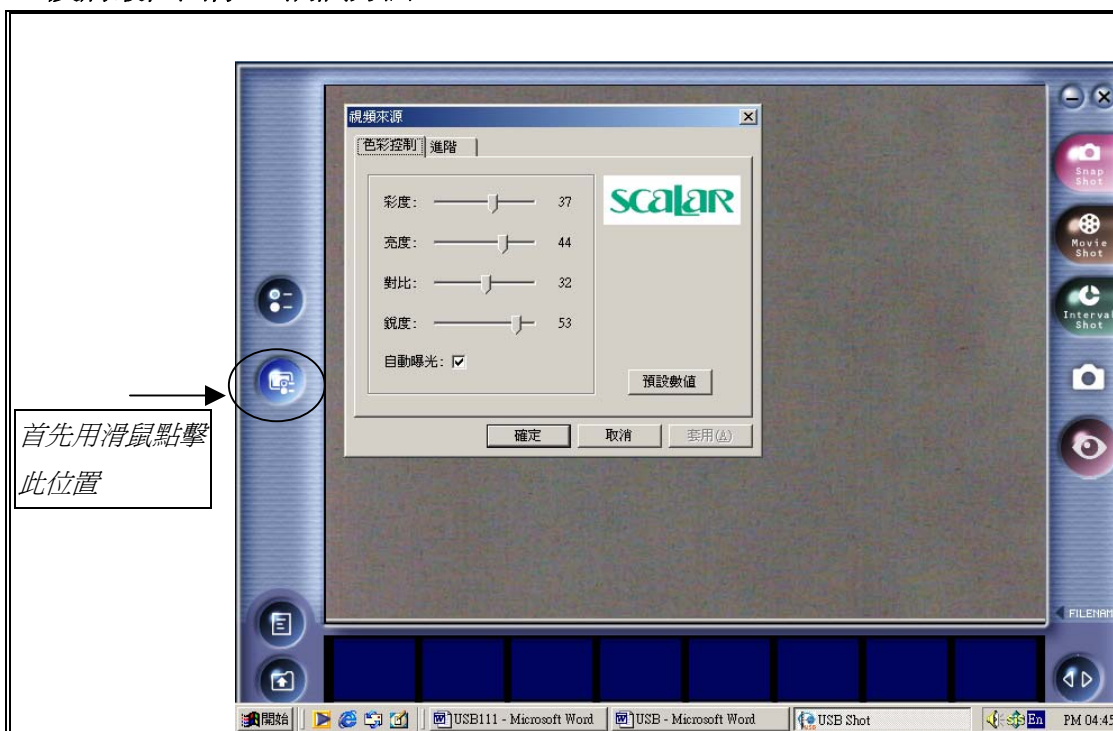


4. 設定顯示器內容, 調整至(高彩或全彩) (800x600 像素) 如上圖箭咀

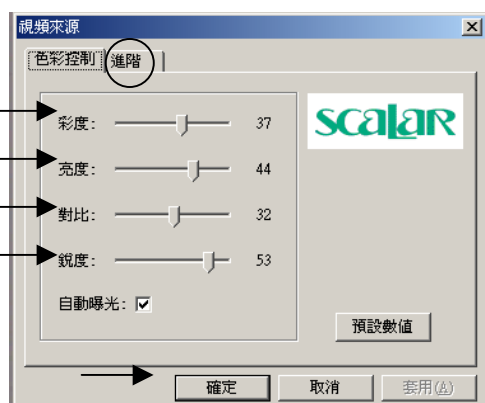


5. 用滑鼠點擊 USB Shot, 如上圖箭咀

## 6. 皮膚最佳圖像---調試方法



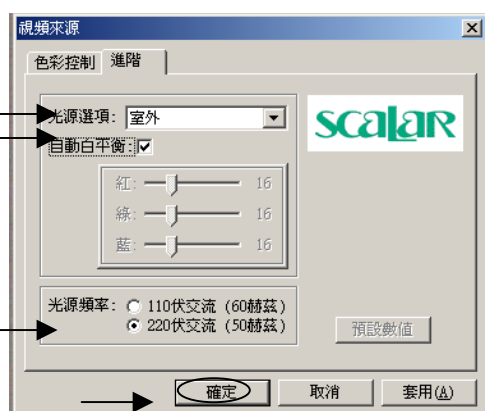
USB—M2 電子顯微鏡設在電腦屏幕上的軟件視窗



### 1. 用滑鼠選擇調節以下各項

a. 彩度	37
b. 亮度	44
c. 對比度	32
d. 銳度	53
e. 自動曝光	V

完成後點擊【確定】，在此圖左上角雙擊【進階】將會跳入下圖。



### 2. 用滑鼠選擇調節以下各項

a. 光源選項	室外
b. 自動白平衡	V
c. 紅	16
d. 綠	16
e. 藍	16
f. 光源頻率	220V

點擊【確定】即全部完成



## 7. 顯微鏡的正確使用方法：

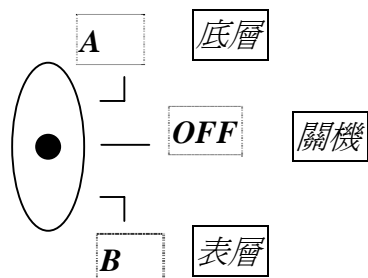
顯微鏡的機身（左）旁推杆可推上和推下（即可切換觀察皮膚的表層及底層），見右圖

【不使用時】把開關推至 OFF 位置

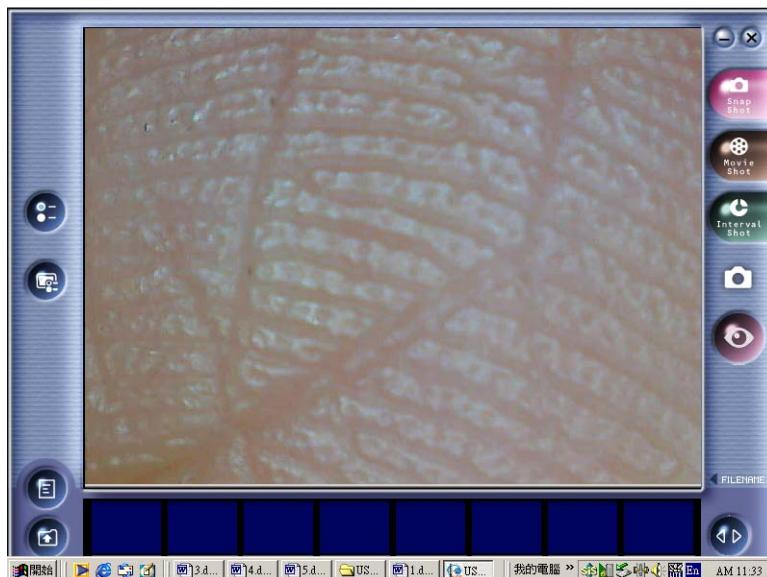
【觀察皮膚表層】把開關推由 OFF 推下 B 位置

【觀察皮膚底層】把開關推回 OFF 位置再推上 A 位置

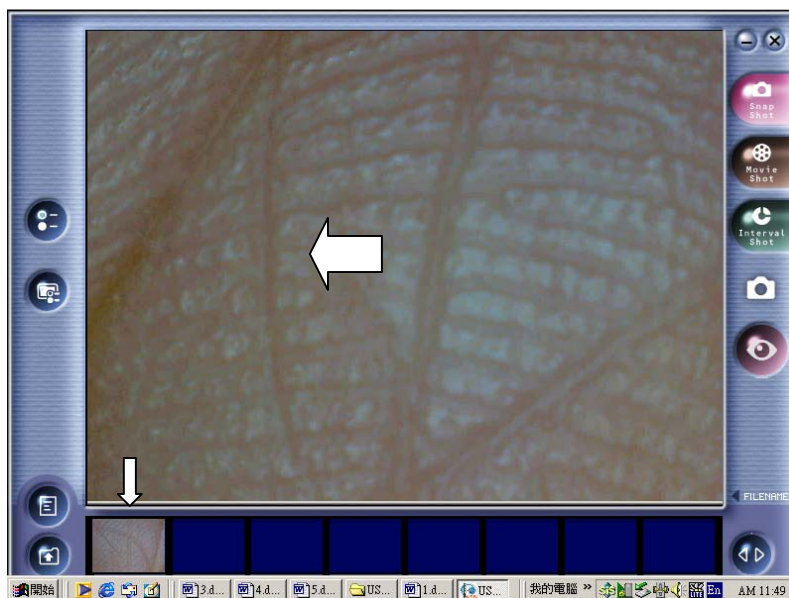
-特別注意→ 不能夠由 A 點一下推到 B 點，或由 B 點直接推到 A 點。必須要回到 OFF 處 2 秒後再推至 A 或 B。



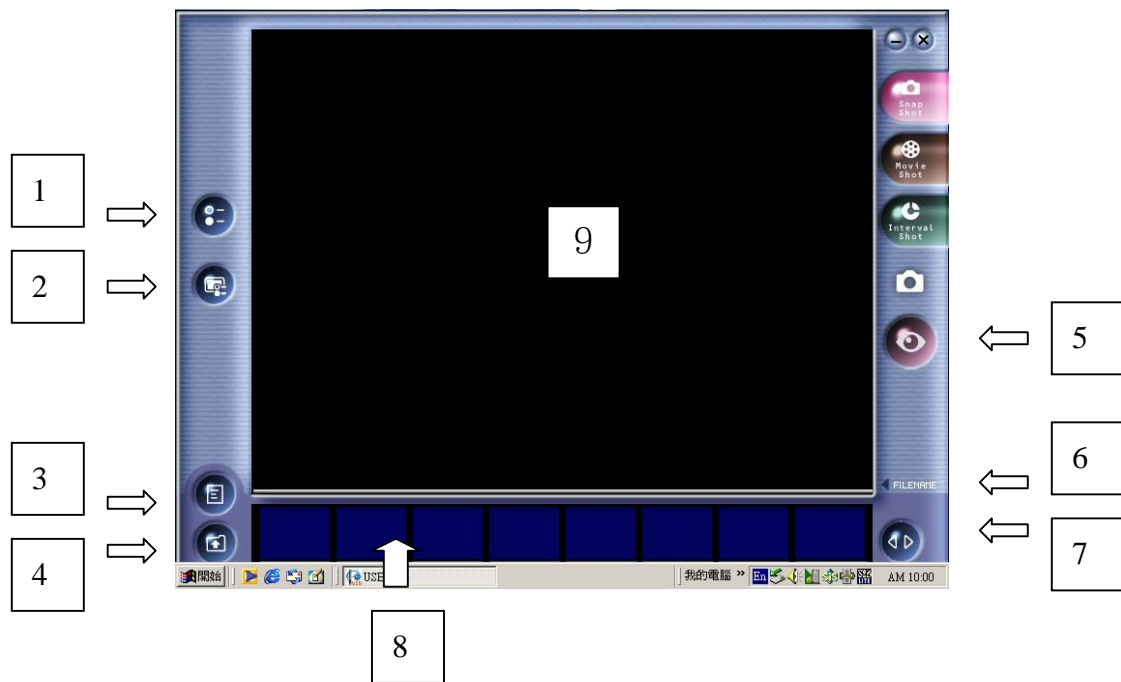
8..把 M2 顯微鏡鏡頭對準皮膚上，推杆到 A 或 B，影像就會出現



9.按一下機身的白色圓鍵，影像就會儲存至電腦，下圖小箭咀會出現一個小圖像用滑鼠點擊小圖像，就會顯示之前儲存了的影像



10.再用滑鼠點擊圖像(上圖大箭咀)，就可以繼續照影像。



- (1) 設定改變儲存圖像的名稱
- (2) 色彩設定
- (3) 輸入文字說明介紹每一幅存檔圖像
- (4) 改變及尋找儲存檔案
- (5) 圖像儲存滑鼠手動按鈕
- (6) 顯示所儲存圖像名稱和儲存時間
- (7) 左右選擇已儲存圖像按鈕 (多過八幅圖像儲存時用)